

### I.1.1. Technik mechanizacji rolnictwa 311[22]

Do egzaminu zostało zgłoszonych: 1 253

Przystąpiło łącznie: 1 079

ETAP PISEMNY	
przystąpiło: 1 016	zdało: 942 (92,7%)

ETAP PRAKTYCZNY	
przystąpiło: 1 004	zdało: 482 (48,0%)

DYPLOM POTWIERDZAJĄCY KWALIFIKACJE ZAWODOWE
otrzymało: 436  (46,3%)

Tabela 1. Wyniki egzaminu potwierdzającego kwalifikacje zawodowe dla zawodu technik mechanizacji rolnictwa

Tabela 2 przedstawia wyniki egzaminu zawodowego dla zawodu technik mechanizacji rolnictwa z podziałem na typy szkół:

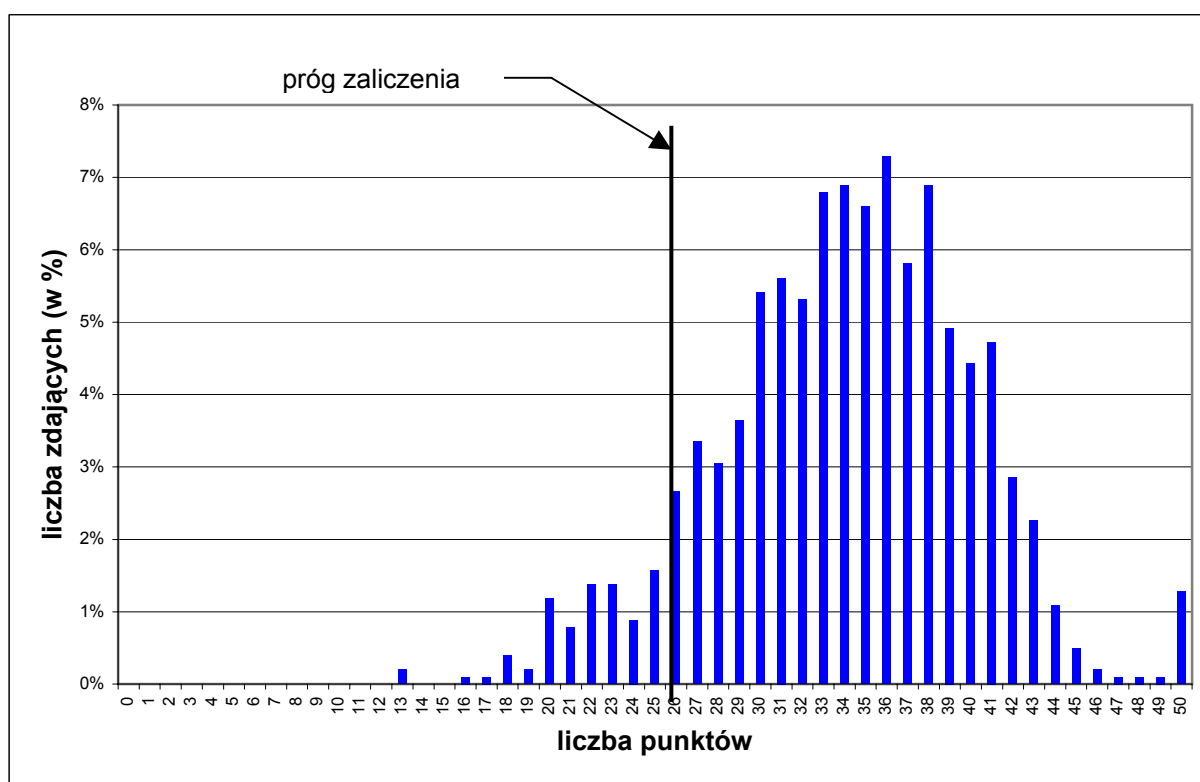
Typ szkoły	ETAP PISEMNY		ETAP PRAKTYCZNY		DYPLOM
	przystąpiło	zdało	przystąpiło	zdało	otrzymało
Technikum	955	887 (92,9%)	920	454 (49,3%)	425 (48,1%)
Szkoła Policealna	10	7 (87,5%)	10	3 (30,0%)	3 (30,0%)
Technikum Uzupelniające	2	1 (50,0%)	-	-	-

Tabela 2. Wyniki egzaminu potwierdzającego kwalifikacje zawodowe dla zawodu technik mechanizacji rolnictwa z podziałem na typy szkół

## CZĘŚĆ I ETAPU PISEMNEGO

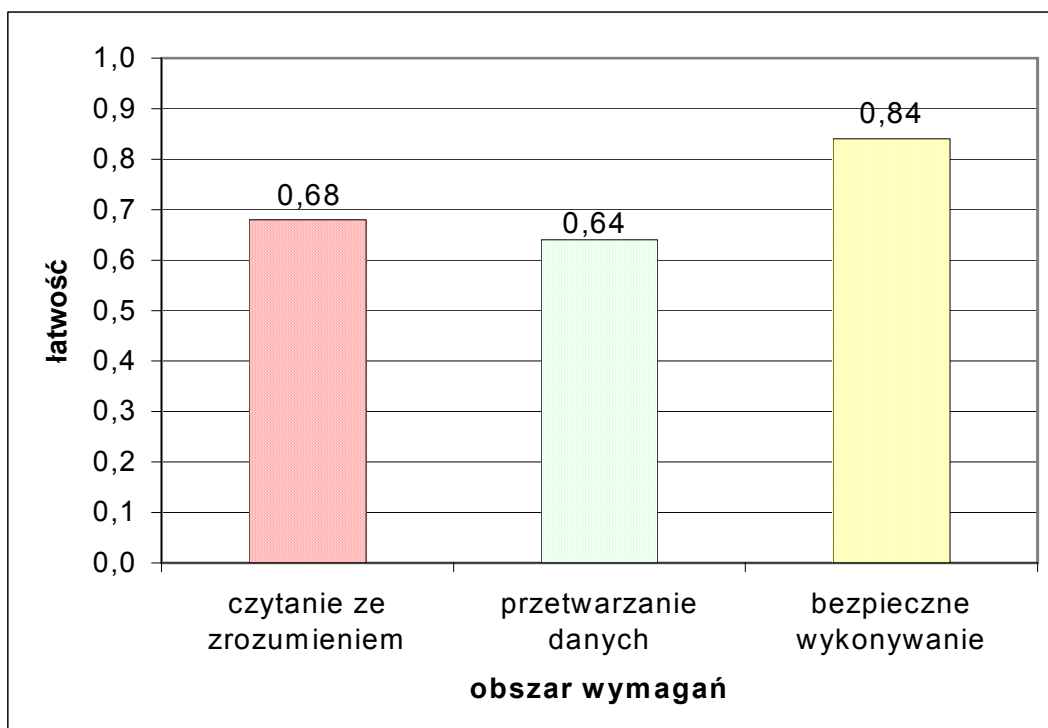
	Liczba zdających	Średnia łatwość zadań w teście	Średni wynik	Mediana	Modalna	Najwyższy wynik	Najniższy wynik	Rozstęp	Odchylenie standardowe
kraj	<b>1 016</b>	<b>0,68</b>	<b>34,01</b>	<b>34</b>	<b>36</b>	<b>50</b>	<b>13</b>	<b>37</b>	<b>6,00</b>

Tabela 3. Podstawowe dane statystyczne wyników egzaminu części I etapu pisemnego



Wykres 1. Rozkład wyników części I etapu pisemnego dla zawodu technik mechanizacji rolnictwa w skali kraju

Absolwent zdający egzamin uzyskał przeciętny wynik 34,01 punktów, rozwiązując poprawnie średnio 68% zadań testowych w części I etapu pisemnego egzaminu (Tabela 3). Wśród zdających dominował wynik 36. Próg zaliczający na poziomie co najmniej 50%, wynoszący 25 punktów dla części I etapu pisemnego, przekroczyło 949 czyli 93,41% zdających.



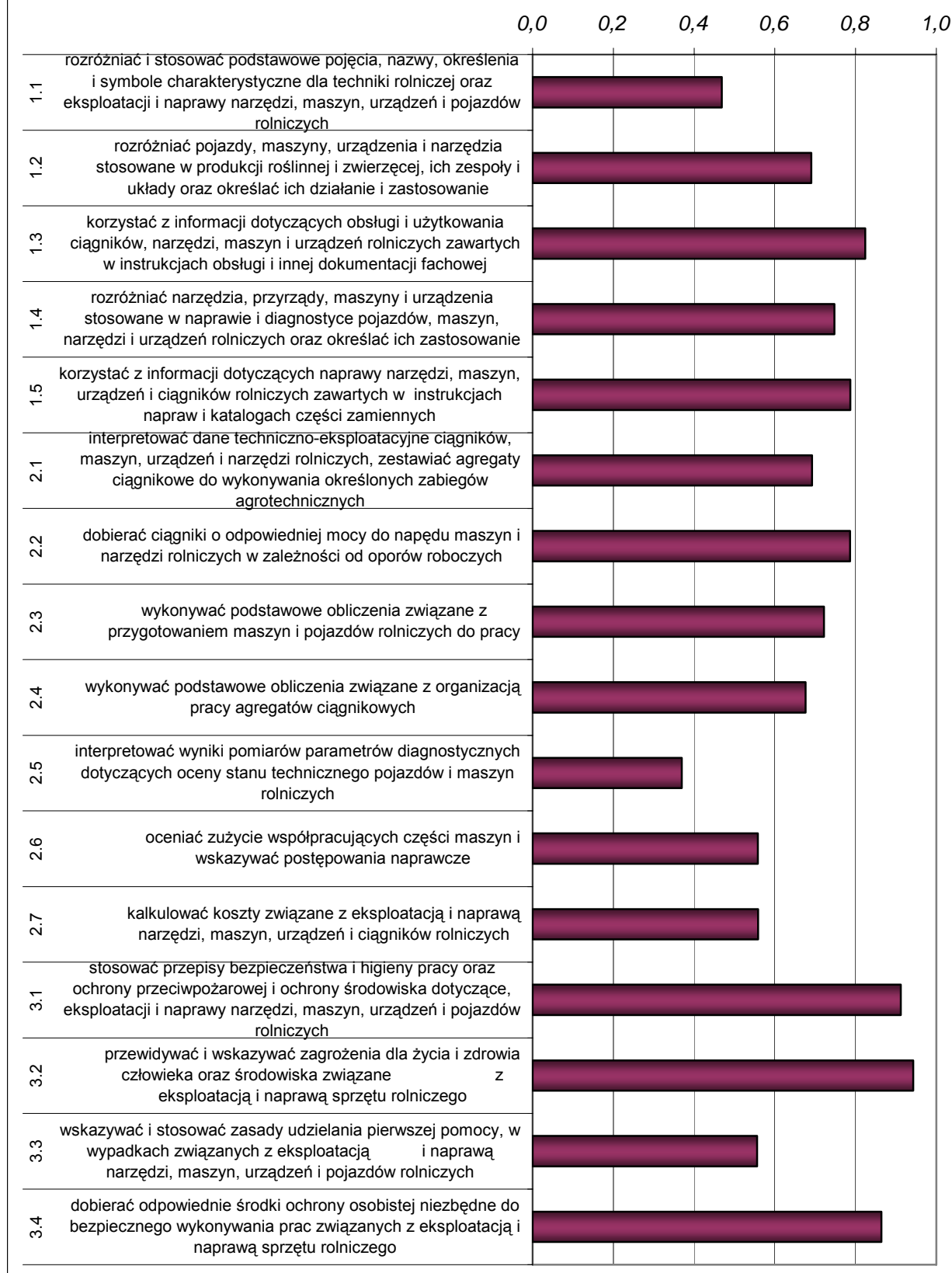
Wykres 2. Średnia łatwość zadań w obszarach części I etapu pisemnego dla zawodu technik mechanizacji rolnictwa

Biorąc pod uwagę powyższe zestawienia średniej łatwości zadań w poszczególnych obszarach wymagań egzaminacyjnych części I etapu pisemnego możemy stwierdzić, że przeciętny zdający opanował wiadomości i umiejętności w obszarze czytania ze zrozumieniem, przetwarzania danych oraz bezpiecznego wykonywania zadań zawodowych. Dla wszystkich zdających trudniejsza okazała się grupa zadań z obszaru przetwarzania danych liczbowych i operacyjnych.

Do sprawdzenia poziomu opanowania wiadomości i umiejętności przez zdających w części I etapu pisemnego egzaminu zawodowego w zawodzie technik mechanizacji rolnictwa, zastosowano test z 50 zadaniami wielokrotnego wyboru, odpowiednio w obszarach: czytanie ze zrozumieniem – 22 zadania, przetwarzanie danych liczbowych i operacyjnych – 23 zadania, bezpieczne wykonywanie zadań zawodowych – 5 zadań.

Średnią łatwość zadań reprezentujących poszczególne umiejętności standardu wymagań egzaminacyjnych dla zawodu technik mechanizacji rolnictwa w I części etapu pisemnego ilustruje wykres 3.

**Łatwości zadań w poszczególnych umiejętnościach standardu  
wymagań egzaminacyjnych  
technik mechanizacji rolnictwa**



Wykres 3. Średnia łatwość umiejętności sprawdzanych w części I etapu pisemnego dla zawodu technik mechanizacji rolnictwa

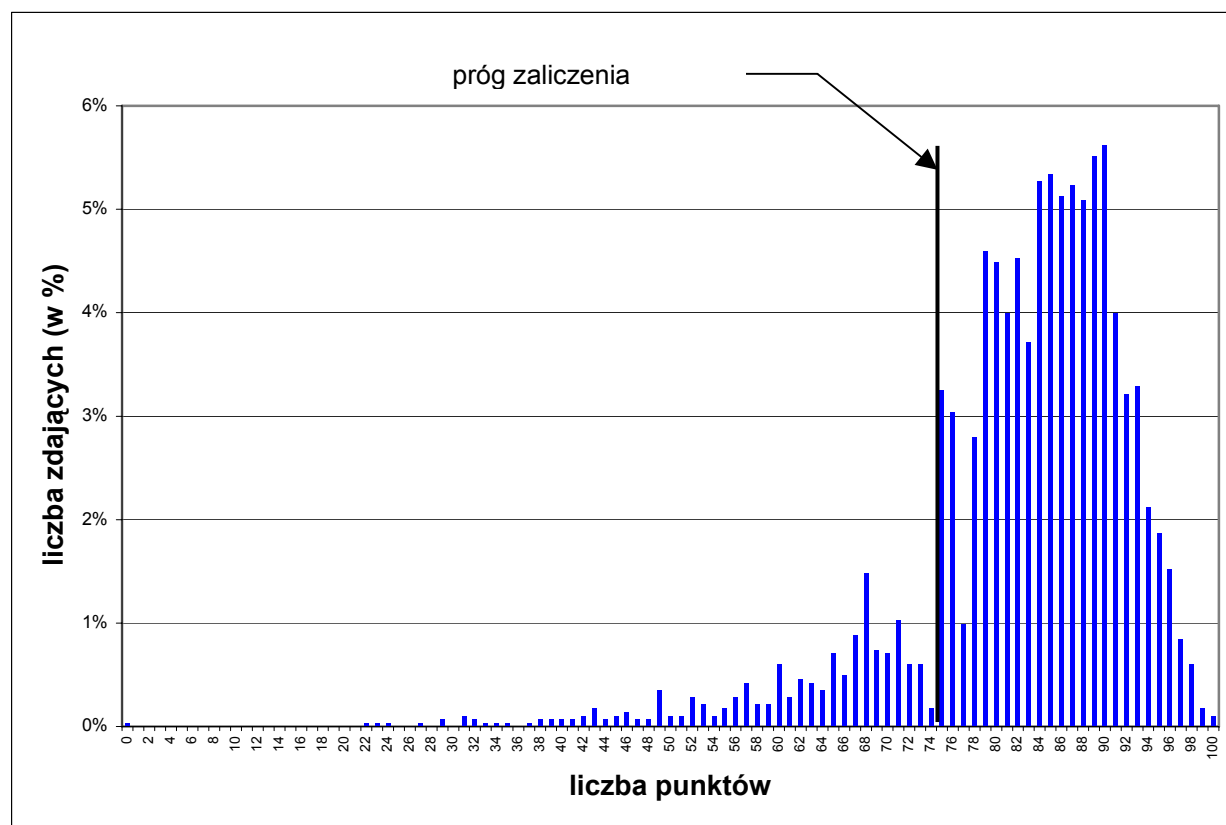
## ETAP PRAKTYCZNY

W zawodzie technik mechanizacji rolnictwa zadania egzaminacyjne sprawdzały umiejętności praktyczne określone w standardzie wymagań egzaminacyjnych właściwe dla kwalifikacji w zawodzie wynikające z zadania o treści ogólnej:

**Opracowanie projektu realizacji i wykonanie prac z zakresu naprawy lub eksploatacji narzędzi, maszyn, urządzeń i pojazdów rolniczych, w określonych warunkach organizacyjnych i technicznych na podstawie dokumentacji.**

	Liczba zdających	Średnia łatwość zadań w teście	Średni wynik	Mediana	Modalna	Najwyższy wynik	Najniższy wynik	Rozstęp	Odczylenie standardowe
kraj	<b>1 004</b>	<b>0,64</b>	<b>64,00</b>	<b>67</b>	<b>75</b>	<b>99</b>	<b>0</b>	<b>99</b>	<b>17,90</b>

Tabela 4. Podstawowe dane statystyczne wyników egzaminu etapu praktycznego



Wykres 4. Rozkład wyników etapu praktycznego dla zawodu technik mechanizacji rolnictwa w skali kraju

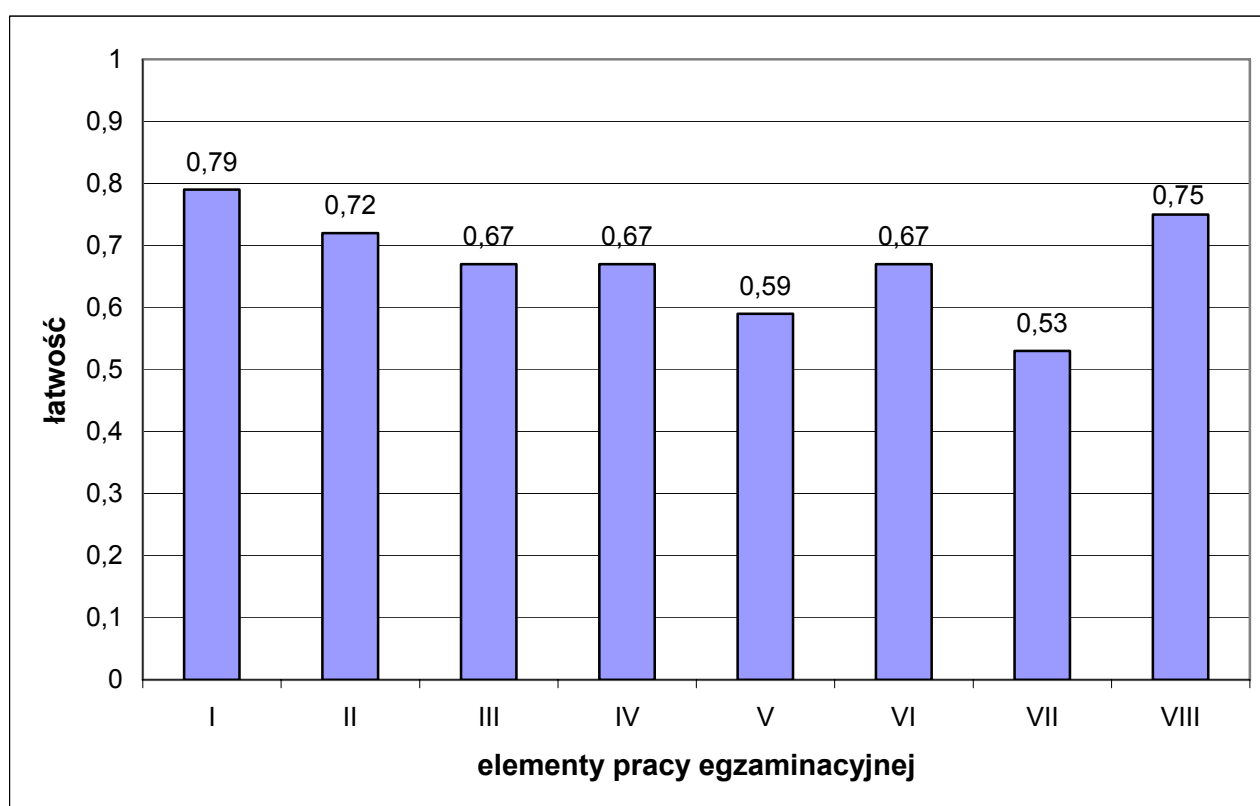
Przeciętny absolwent, który przystąpił do etapu praktycznego egzaminu uzyskał średnio 64,00 punkty, opanowując poprawnie umiejętności praktyczne średnio na 64%. (Tabela 4). Wynik 75 punktów, stanowiący próg zaliczenia na poziomie co najmniej 75% ze 100 punktów możliwych do uzyskania przekroczyło 482 czyli 48,0% zdających (Tabela 1).

Wiadomości i umiejętności w etapie praktycznym sprawdzano 8 elementami pracy egzaminacyjnej, które stanowiły zawartość projektu realizacji prac. Prace egzaminacyjne

sprawdzone i oceniane były przez zewnętrznych egzaminatorów zgodnie z ustalonymi kryteriami oceniania.

W pracy egzaminacyjnej podlegały ocenie:

- I - tytuł pracy egzaminacyjnej,
- II - założenia do projektu realizacji prac,
- III - wykaz czynności /etapów prac/ elementów podlegających ocenie wizualnej lub pomiarom,
- IV - wykaz maszyn, narzędzi, przyrządów, materiałów,
- V - obliczenia /opis prac/ określenie parametrów,
- VI - rysunki /szkice/ czynności montażowe,
- VII - dokumentacja z wykonania zadania,
- VIII - logiczny układ treści projektu oraz język właściwy dla zawodu.



Wykres 5. Średnia łatwość poszczególnych elementów pracy egzaminacyjnej dla zawodu technik mechanizacji rolnictwa

### Podsumowanie

Analizując wyniki egzaminu można stwierdzić, że absolwenci szkół kształcących w zawodzie technik mechanizacji rolnictwa mieli trudności z opracowaniem dokumentacji z wykonania zadania oraz obliczeniami. Na ogół poprawnie posługiwali się terminologią zawodową.

W załączeniu zadanie praktyczne wraz z przykładami rozwiązań przez zdających.